

Mutationsprotokollierungs Handbuch

1 Allgemeines

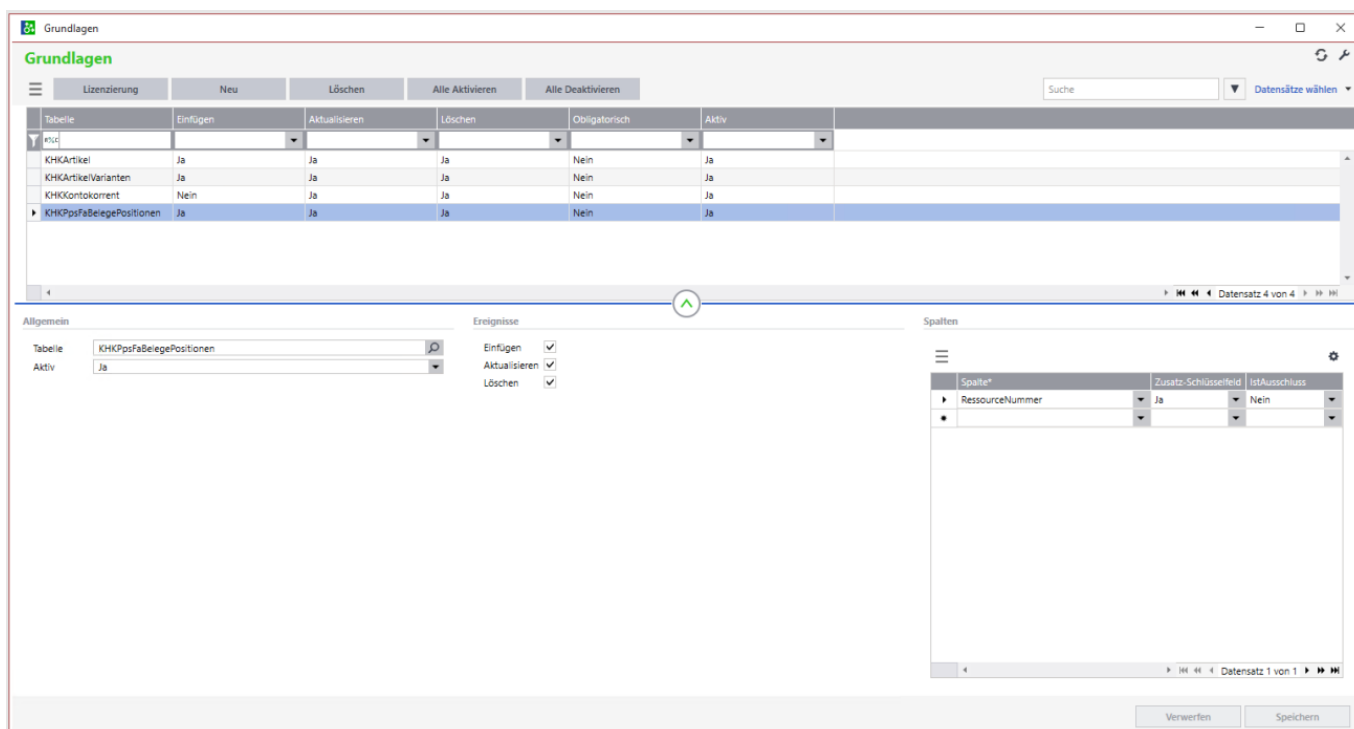
Die Mutationsprotokoll ist ein Modul zur Sage 100 von der abacus edv-lösungen GmbH & Co. KG. Das Modul ermöglicht ein Änderungsprotokoll für Einfüge, Änderungs- und Löschvorgänge auf alle Tabellen der Sage 100.

Dieses Dokument beinhaltet eine Bedienungsanleitung zur Konfiguration der Grundlagen des Mutationsprotokoll sowie zur Möglichkeiten der Auswertung der Mutationen auf einer Tabelle. Die hier angegebenen Beispiele stehen in keiner Beziehung zu realexistierenden Unternehmen sowie Produkte.

2 Grundlagenkonfiguration

Nach Installation des Moduls können die Grundlagen konfiguriert werden. Das nachfolgende Grundlagenformular erreichen Sie über den Regieeintrag <Mutationsprotokollierung> <Administration> <Grundlagen>. In diesem Formular stellen Sie die Grundlagen ein.

2.1 Grundlagen



Im oberen Bereich sind alle Tabellen aufgeführt, für die eine bestehende Konfiguration für das Modul Mutationsprotokollierung besteht. Im Detailbereich sind folgende Einstellungen möglich:

Eigenschaft	Wert	Bedeutung
Tabelle	Tabellenname	Name der Tabelle die protokolliert werden soll.
Aktiv	- ja - nein	Definiert, ob die Protokollierung für diese Tabelle aktiv ist.
Einfügen	- ja - nein	Einfüge-Operationen werden protokolliert - bspw. Anlage eines neuen Fertigungsauftrags Einfüge-Operationen werden nicht protokolliert
Aktualisieren	- ja - nein	Aktualisierungs-Operationen werden protokolliert - bspw. Änderung eines Fertigungsauftrags Aktualisierungs-Operationen werden nicht protokolliert
Löschen	- ja - nein	Lösch-Operationen werden protokolliert - bspw. Löschen eines Fertigungsauftrags Lösch-Operationen werden nicht protokolliert

Im Bereich „Spalten“ sind folgende Einstellungen möglich:

Spalte	Spaltenname	Name der Spalte für die besondere Konfigurationen bestehen.
Zusatz-Schlüsselfeld	- ja - nein	Der Wert der Spalte wird als Primärschlüsselfeld behandelt und ist so in der Bildschirmauskunft im Master-Bereich in der Spalte „Zusatz-Schlüssel“ suchbar. Änderungen an dieser Spalte werden als Löschen und Einfügevorgang behandelt, da der Primärschlüssel geändert wird. Behandlung als normales Feld jedoch zusätzlich Aufführung im Master-Bereich in der Spalte „Zusatz-Feld“ und ist damit im Master-Bereich suchbar.
IstAusschluss	- ja - nein	Die Spalte wird nicht protokolliert. Spalte wird protokolliert.

Hier nicht aufgeführte Spalten werden protokolliert. Im Standard wird also jede Spalte der Tabelle protokolliert. Achtung: Das kann Auswirkungen haben auf die Performance.

Achtung: Vor größeren Updates sollte Protokollierung deaktiviert werden, da sonst auch alle Änderungen aus Datenbankaktualisierungs-Scripts über den Sage Administrator protokolliert werden und dies die Ausführungszeit der Scripte enorm verlängert.

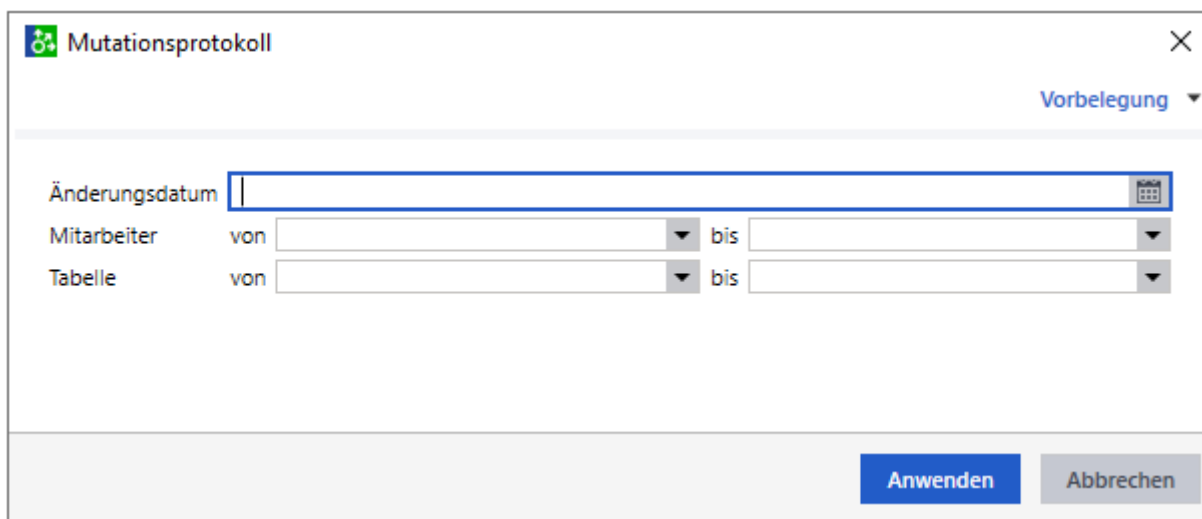
Durch Speicherung der Datensätze werden die Protokollierungen erzeugt bzw. deaktiviert.

Achtung: Werden neue Felder in der protokollierten Tabelle angelegt, müssen die Protokollierungen einmal neu erzeugt werden. Hierfür die Protokollierung einmal deaktivieren und wieder aktivieren.

Zusätzlich befindet sich die Möglichkeit die Lizenzanforderungsdatei zu erstellen - Schaltfläche „Lizenzierung“. Anschließend kann die von abacus edv-lösungen GmbH & Co. KG ausgestellte Lizenz hier eingelesen werden.

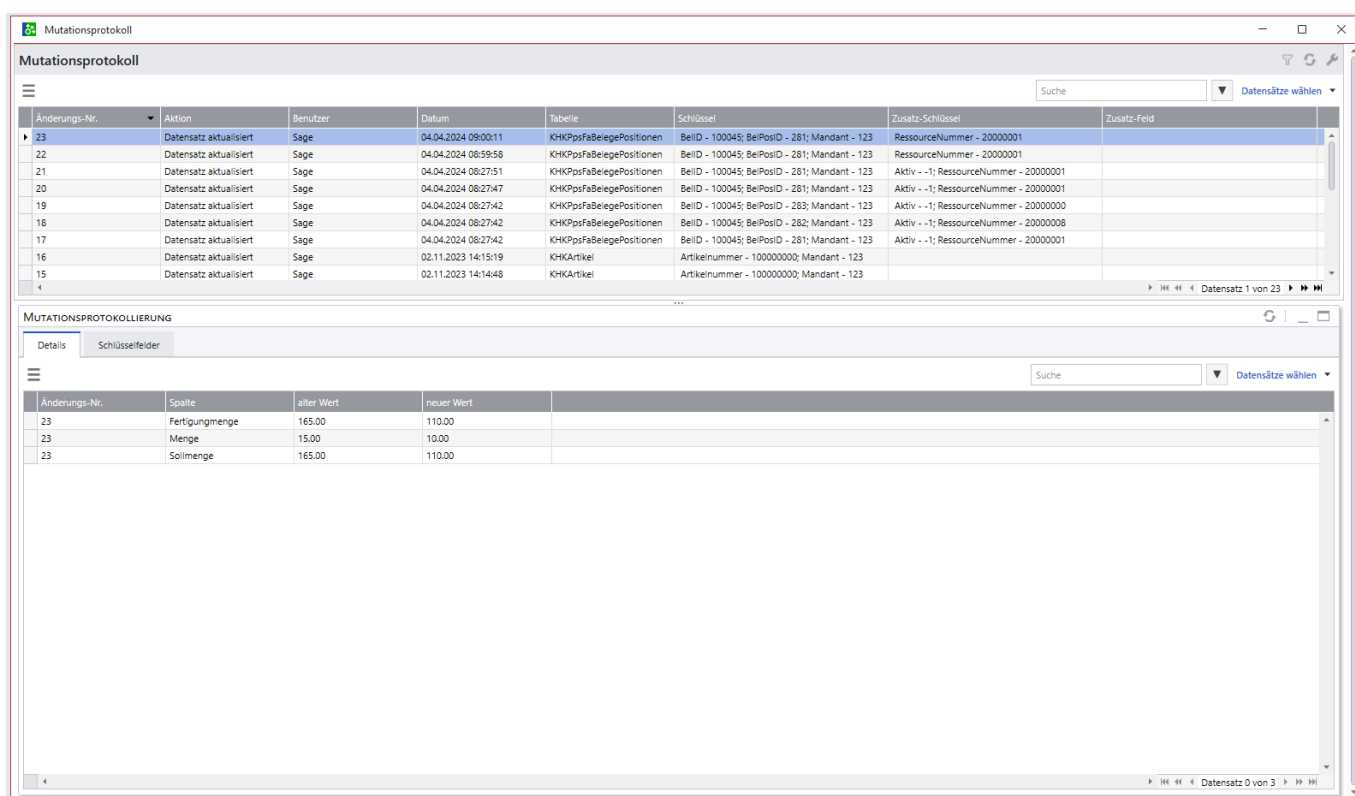
3.1 Bildschirmauskunft

Hier ist die Protokollierung einsehbar. Erreichbar ist dies über den Regieeintrag <Mutationsprotokollierung> <Bildschirmauskunft>.



Zuerst öffnet sich ein Selektionsdialog, über den die Bildschirmauskunft vorfilterbar ist. Hier kann eingeschränkt werden auf ein bestimmtes Änderungsdatum, bestimmte Benutzer und Tabellen.

Es öffnet sich nun die Bildschirmauskunft:



Im oberen Bereich sehen sie alle Änderungen, die dem Vorfilter entsprechen.

Spalte	Beschreibung
Änderungs-Nr.	eindeutige ID der Änderung
Aktion	Anzeige, ob es sich um eine Einfüge-, Aktualisierungs-, oder Löschoperation handelt.
Benutzer	Benutzer, der die Änderung durchgeführt hat.
Datum	Zeitpunkt der Änderung

Spalte	Beschreibung
Tabelle	Tabellenname in der die Änderung statt fand.
Schlüssel	Primärschlüssel des Datensatzes inkl. Werte und Spaltennamen.
Zusatzschlüssel	Definierte Zusatzschlüssel - siehe Punkt 2.1

Diese Felder können mit den gewohnten Sage Listenfunktionen gefiltert, sortiert etc. werden.

Im unteren Bereich sehen sie alle Details zu einer oben markierten Änderung:

Register Details:

Spalte	Wert
Änderungs-Nr.	eindeutige ID der Änderung
Spalte	Spalte in der ein Wert geändert wurde
alter Wert	vorheriger Wert des Feldes - bei Einfüge-Operationen wird hier nichts eingefügt. Bei Lösch-Operationen sieht man den Wert aller Spalten des gelöschten Datensatzes
neuer Wert	neuer Wert des Feldes - bei Lösch-Operationen wird hier nichts angezeigt

Register Schlüsselfelder:

Hier werden nochmal alle Primärschlüsselfelder aufgelistet des geänderten Datensatzes.

Spalte	Wert
Änderungs-Nr.	eindeutige ID der Änderung
Datentyp	Datentyp der Spalte als Integer
Länge des Datentyps	Länge der Spalte laut Datenbank-Definition
Name des Datentyps	Datentyp der Spalte als Text
Spalte	Spaltenname
Wert	Wert des Primärschlüssels für den geänderten Datensatz

From:

<https://wiki.abacus-edv.de> - Wiki

Permanent link:

<https://wiki.abacus-edv.de/doku.php?id=handbuch:mutationsprotokoll>

Last update: **12.04.2024 14:37**

