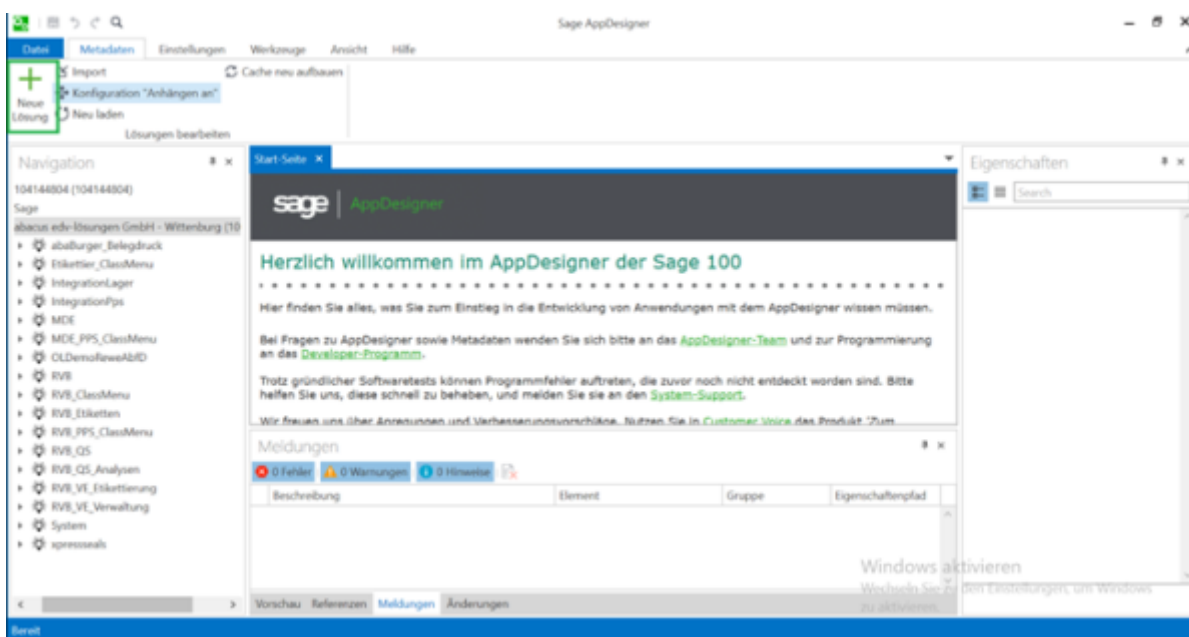


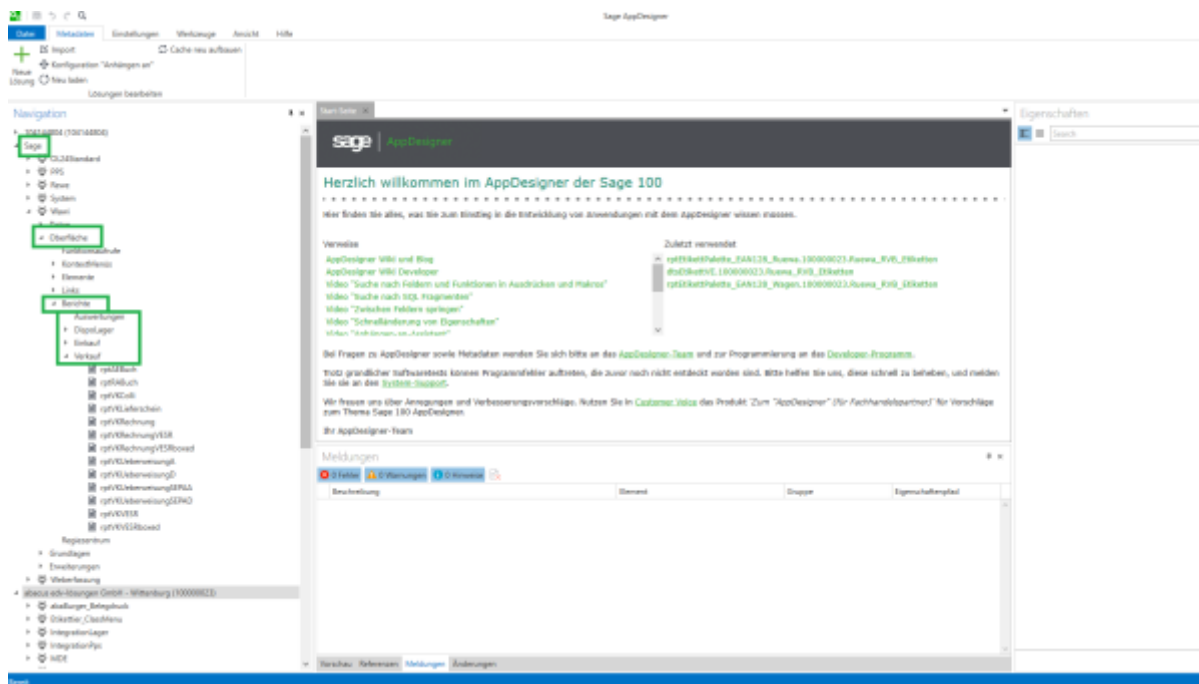
# Umstellen von Etiketten

## Ablauf:

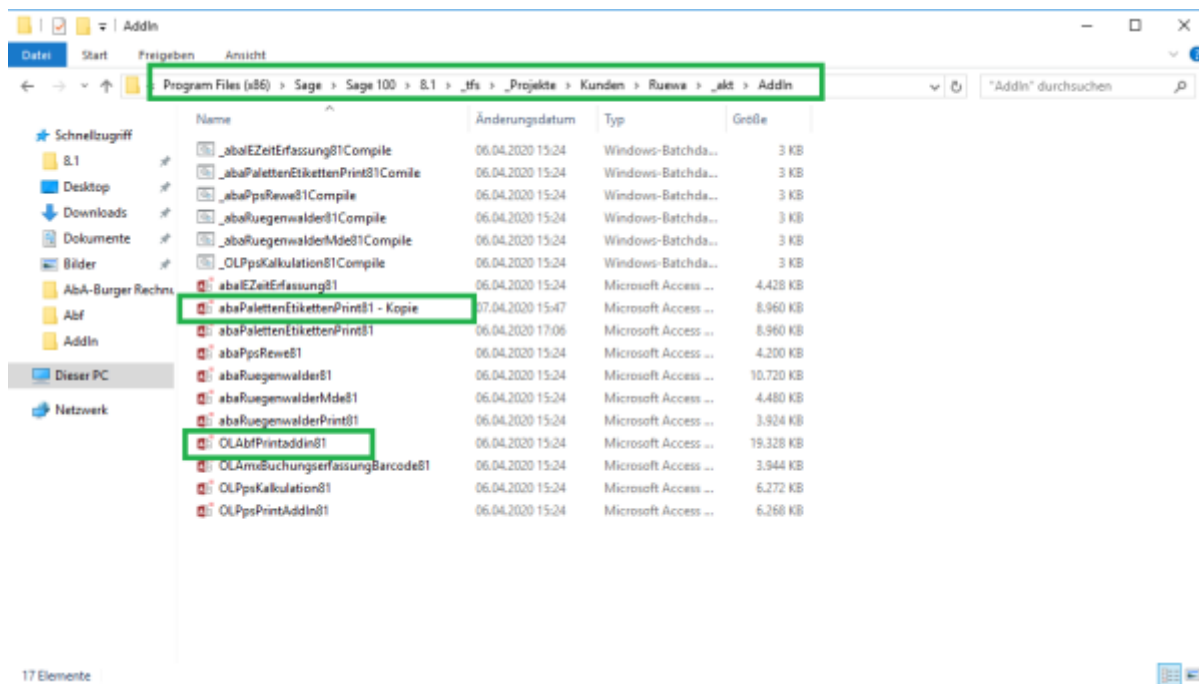
Zu Beginn öffnen Sie den sage AppDesigner und erstellen eine „Neue Lösung“. Diese Lösung empfehlen wir nach Ihrer vorhandenen Datenbank zu benennen. Denken Sie daran regelmäßig zu speichern, das Sternchen links in der Navigation steht für ungespeicherte Daten. Das erstellen einer Neuen Lösung funktioniert auch durch einen Rechtsklick auf „abacus edv-lösungen GmbH - Wittenburg“.



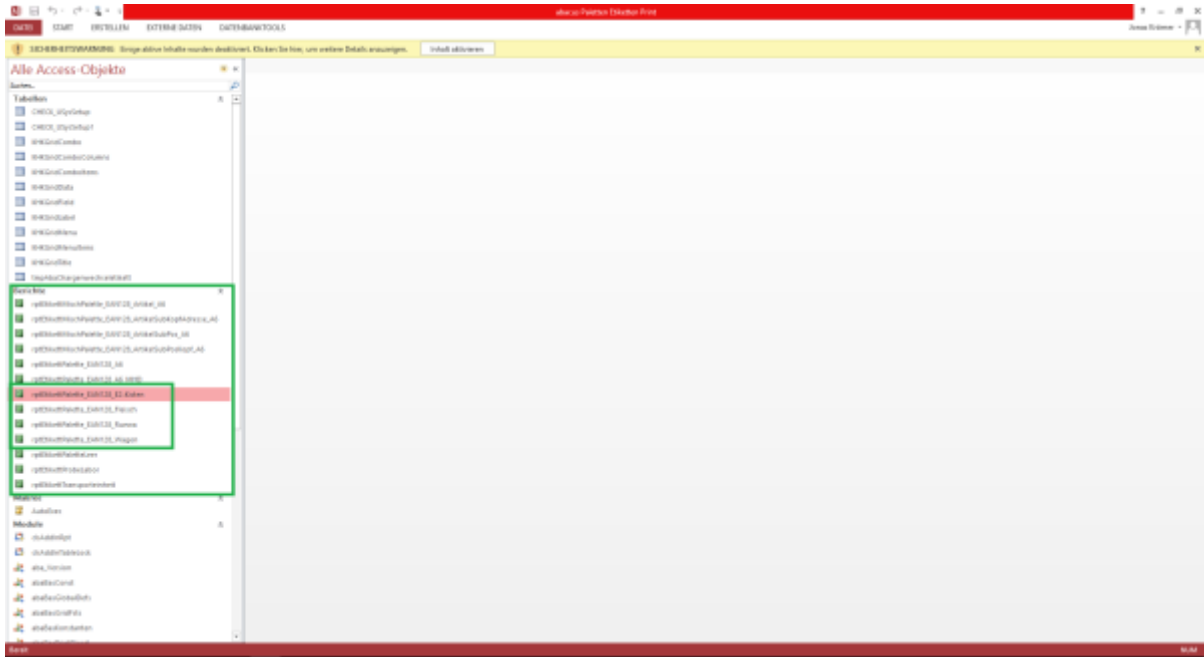
Anschließend benötigen Sie die Standard Etiketten bzw. Berichte. Die Berichte finden Sie unter abacus / RVB\_Etiketten / Oberfläche / Berichte / [...].



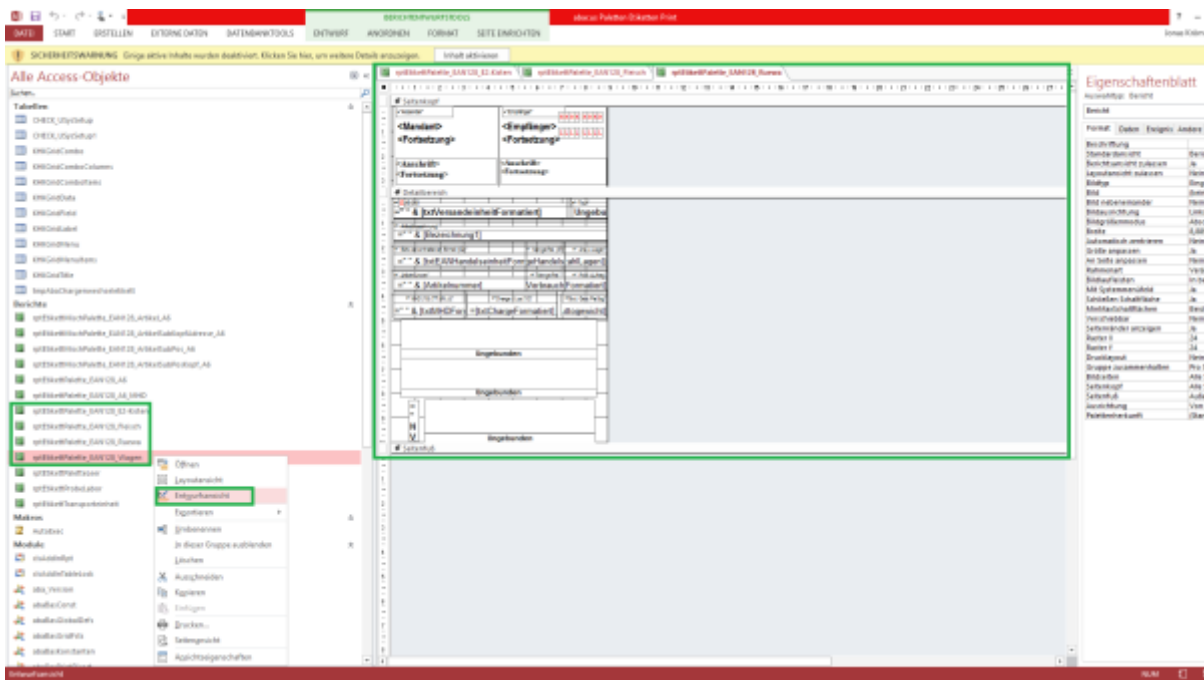
Um zu wissen was verändert werden muss schauen sie in C:\Program Files (x86)\Sage\Sage 100\8.1\\_tfs\\_Projekte\Kunden\“Kunde“\\_akt\AddIn , erstellen dann eine Kopie von abaPalettenEtikettenPrint81 und öffnen diese Kopien über shift + Enter.



Nun sehen Sie auf der linken Seite eine Kategorie namens Berichte, dort werden alle Etiketten angezeigt, die es gibt. Wählen Sie alle Etiketten aus, die noch nicht im Standard enthalten sind.

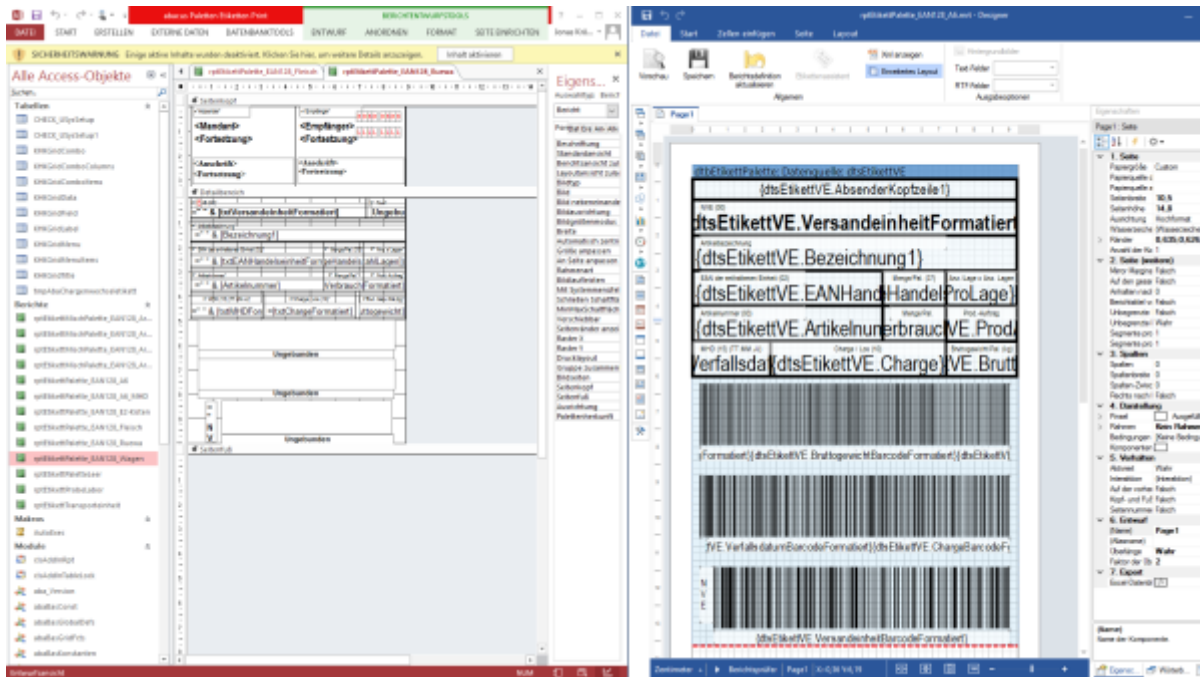


Die Berichte, die sie Verändern möchten öffnen sie nun über Rechtsklick und in Entwurfsansicht öffnen. Die geöffneten Berichte erscheinen nun in der Mitte im großen Fenster.

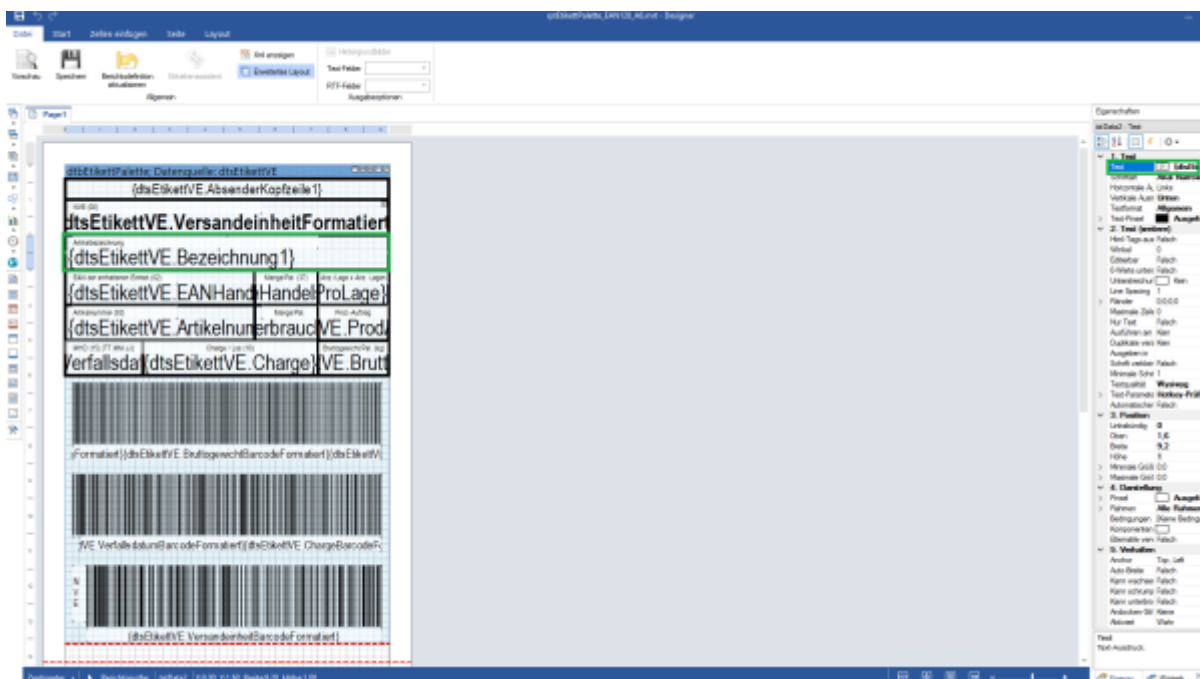


Diese kopieren Sie sich aus abacus / RVB\_Etiketten / Oberfläche / Berichte / [...]. Fügen diese in Ihrer Lösung wieder unter Oberfläche/ Berichte / [...] und benennen diese Berichte um, damit sie den gleichen Namen haben.

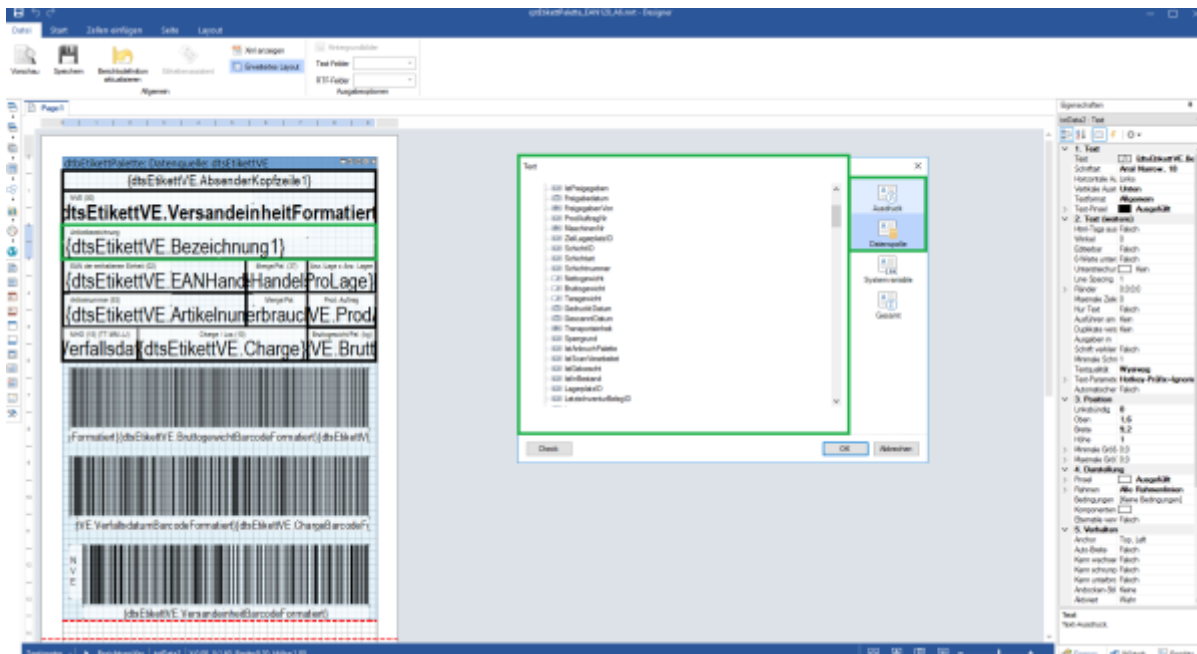




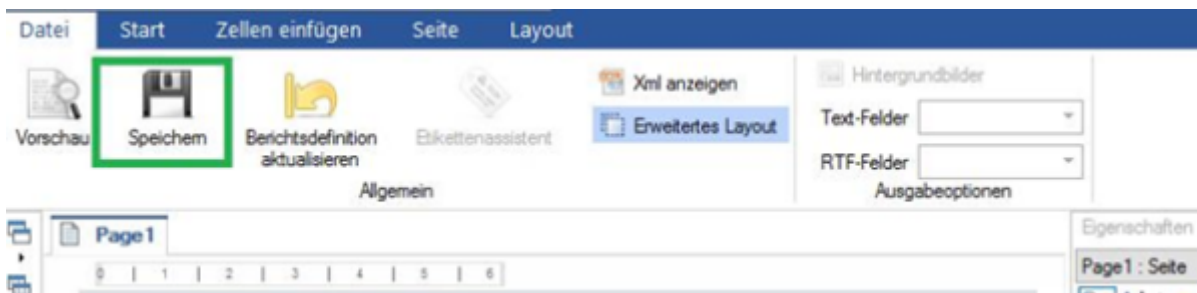
Nun wählen Sie einen Text und klicken rechts in den Eigenschaften auf Text und dort hinten auf die drei Punkte.



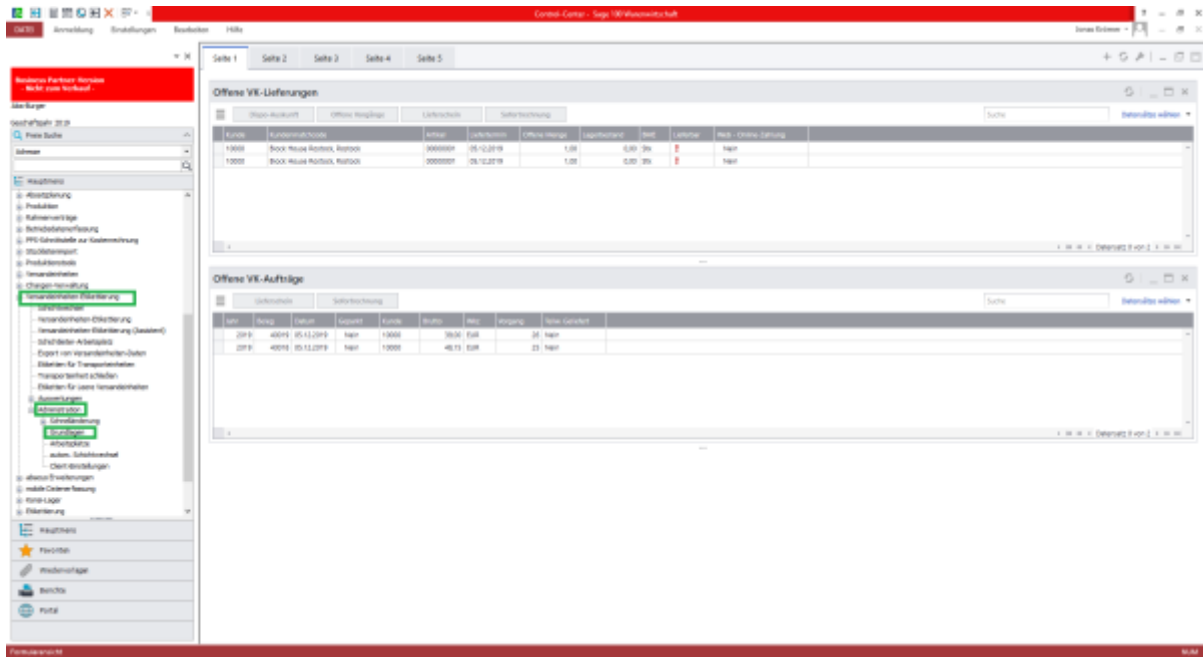
Daraufhin öffnet sich ein neues Fenster. Dort kann man gewisse Datenspalten ausgeben lassen oder statische Texte aufschreiben (Überschriften beispielsweise).



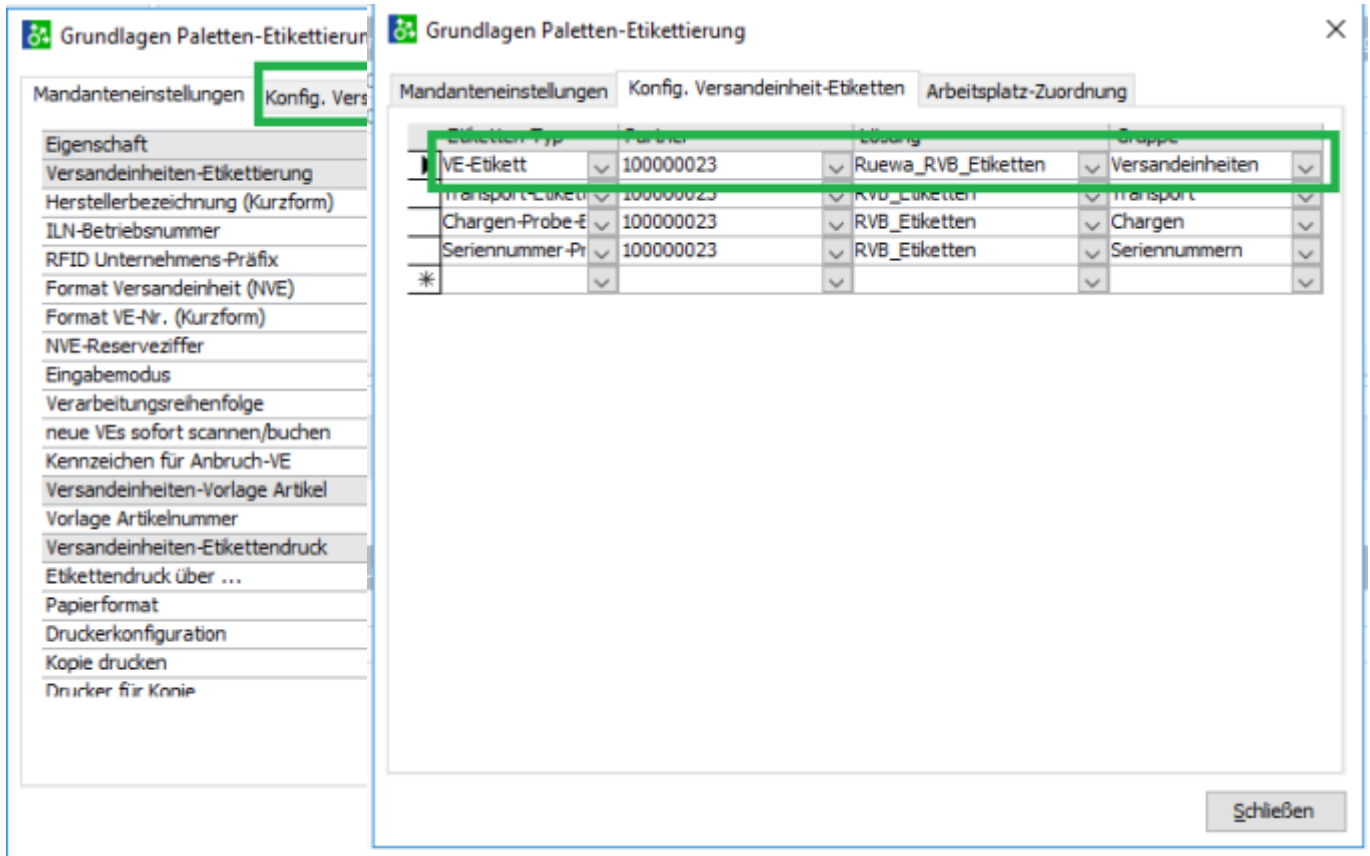
Nachdem Sie den Bericht umgestellt und verändert haben vergessen sie nicht auf Speichern zu klicken.



Nun „Kontrollieren “ Sie ihre Umstellungen in dem Sie über die Warenwirtschaft ein Testdruck durchführen und sich anschauen ob Ihre Umstellungen auch ordentlich abgebildet werden. Dafür müssen Sie jedoch ihre neue Lösung in die Warenwirtschaft einbinden, dies tun Sie indem in der Warenwirtschaft den Reiter Versandeinheiten-Etikettierung/Administration/Grundlagen.



Dann wählen sie im neuen Fenster Konfig. Versandeinheit-Etiketten und füllen eine Leere Zeile mit ihrer Lösung in dem sie bei Beispielsweise Palettenetiketten Ve-Etikett als Typ auswählen dann bei Partner 10000023 bei Lösung dann den Namen der Lösung und bei Gruppe den Gruppennamen der erstellten bzw. kopierten Gruppe.



Nun haben wir den APPDesigner mit der Wawi verbunden und nun kann man über Versandseinheiten den Beleg ausdrucken. Hinweis nach eingliedern des AppDesigner muss die Wawi eingegliedert werden.

From: <https://wiki.abacus-edv.de> - Wiki

Permanent link: <https://wiki.abacus-edv.de/doku.php?id=handbuch:appdesigneretiketten>

Last update: **09.04.2020 09:25**

